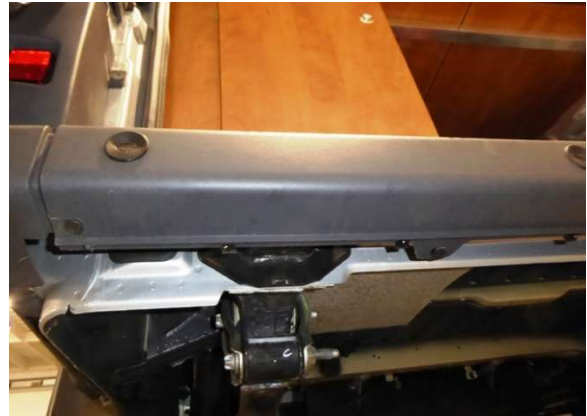


PORTE-MOTO EDIVAN

Notice de montage :

Phase 1 :

Déposer le pare-choc arrière :



Déposer la traverse noir arrière et supprimez le boulon soudé des deux côtés :



Une fois le bouclier déposé, vous avez libéré les emplacements pour le montage des supports de châssis de l'edivan :



Enlever l'autocollant :



Insérer les supports de fixation au châssis entre le châssis et la traverse précédemment déposé :



La traverse vient se refixer sur les supports de l'edivan :

Attention: utilisez uniquement les boulons fournis dans la plaque supérieure

n: 2 m10x35x1.25

m inférieur 10x40x1,5

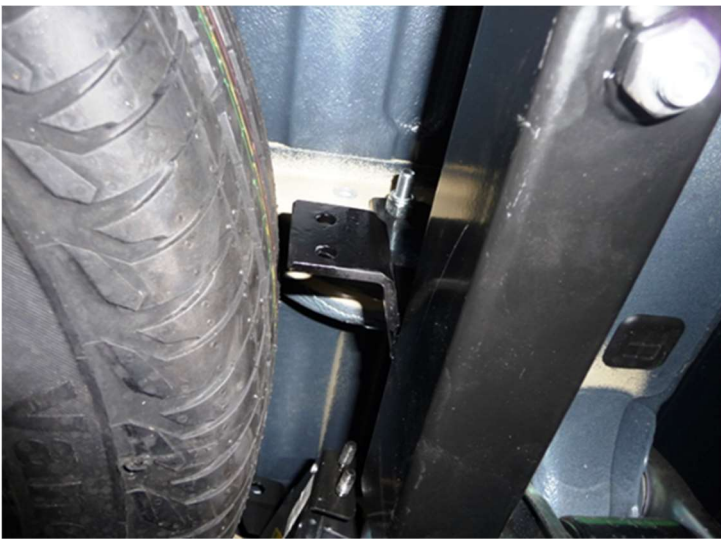
dans les derniers modèles, il peut arriver que le trou du boulon supérieur interne soit fermé et il est donc nécessaire de percer et d'agrandir le trou en essayant de ne pas endommager le filetage existant





La commande de support de roue de secours sera repositionner sur le support du porte-moto :





Mesurez que les supports au cadre sont parallèles puis percer,
Insérer l'entretoise et serrer le boulon



Insérez les poteaux coulissants

Positionnez la plateforme de la moto, vérifiez qu'elle glisse librement





Phase 4

Serrer tout le matériel

Vérifiez la position de la plateforme

Montez les broches à ressort





