

AUTOLIFT SYSTEM

INSTALLATION MANUAL FOR
ADAPTER DUCATO X290

EURO 6

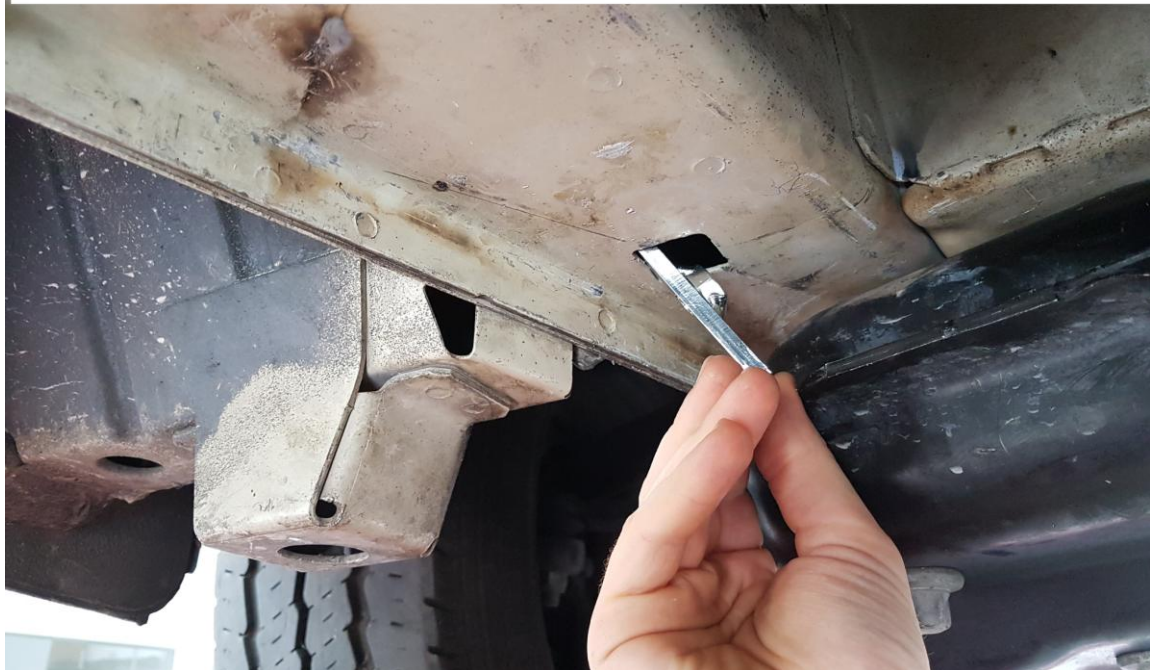
Please subscribe to our Youtube channel TESA AUTOLIFT SYSTEM and see all tutorial videos.

Front adapter Ducato x290

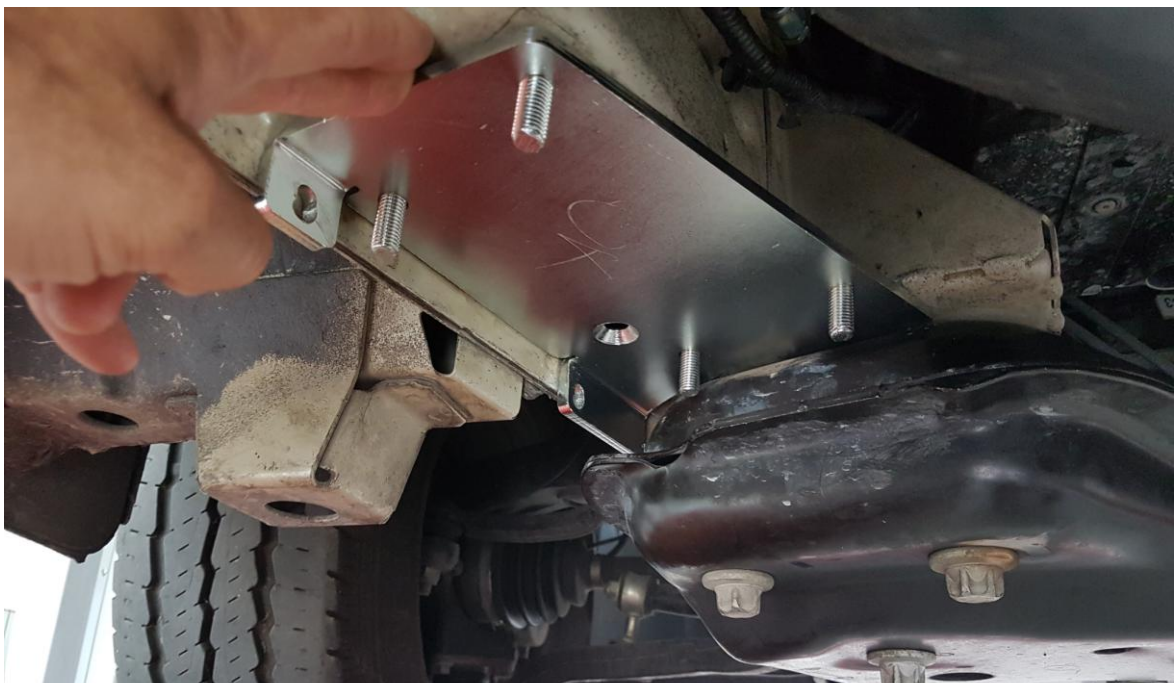
1 . Rimuovere il tappo di gomma sotto lo chassis



2. inserire l'apposita contropiastra all'interno del foro quadrato sotto lo chassis



3. contropiastra inserita correttamente



4. posizionare la staffa di fissaggio a battuta verso l'anteriore



5. con l'aiuto di un piccolo cacciavite centrare la filettatura della contropiastra con il foro della staffa, quindi avvitare la vite di bloccaggio stringendo con forza.



6. Praticare due fori da 8 mm come indicato dalle frecce



7. avvitare le viti in dotazione nei fori da 8mm precedentemente praticati con i relativi dati autobloccanti

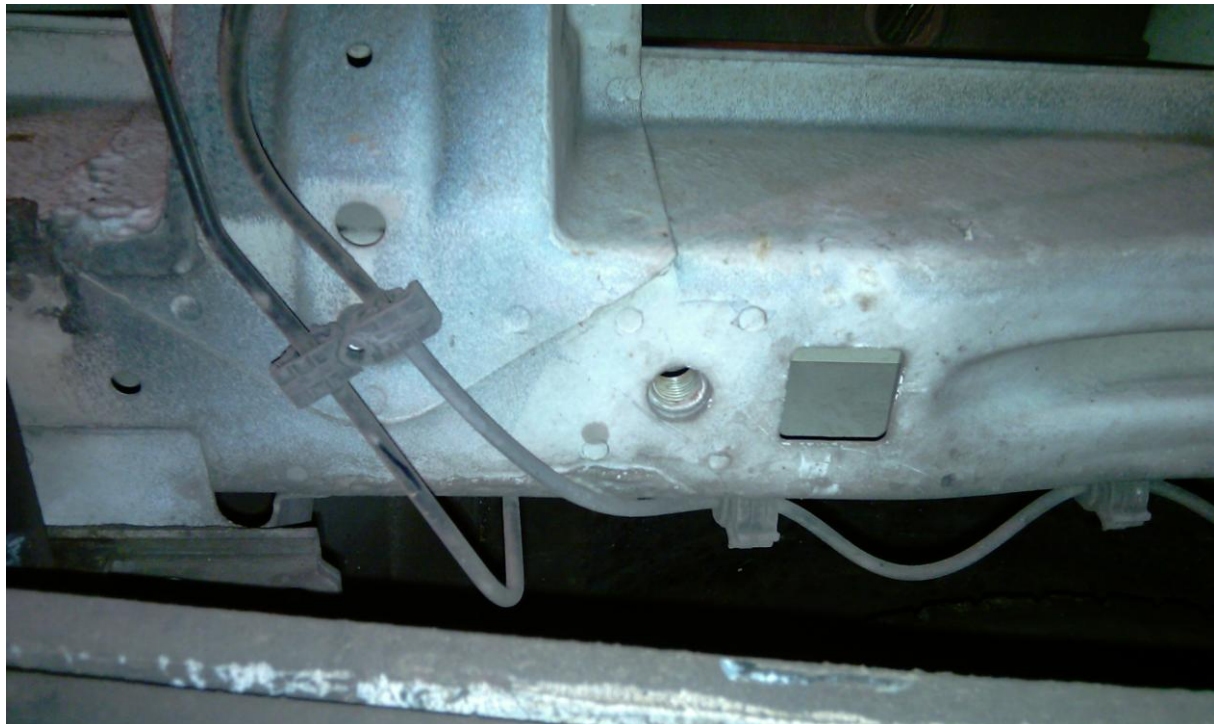


8. installare il piedino sulla staffa con il motore verso l'interno e rotazione verso il posteriore del veicolo

**JACK WITH MOTOR TO THE INSIDE OF THE VEHICLE AND
ROTATION REAR**

Rear adapter Ducato x250

Step 1:



The rear adapter must be placed before the rear axle

Rear adapter Ducato x250



Step 2:

Insert and position the sealing plate then fix with the bolts.

**BOTH REAR JACKS WITH ENGINE TO THE INSIDE OF THE VEHICLE
AND FRONT ROTATION**